



Sea Pearl  
Karabiga



EMRE BEY  
MÜHENDİSLİK

*30 yıldır  
hayatın temelinde  
biz varız.*

**30** yılı aşkın deneyimiyle Modacity İnşaat, yapı sektöründe kalite, güven ve estetiğin öncüsü olmuştur. Kurulduğu günden bu yana, binlerce aileyi hayalindeki yaşam alanlarına kavuşturmanın gururunu taşıyan firmamız; her projeye modern mimari anlayışını, sağlam mühendislik çözümlerini ve sürdürülebilir yaşam vizyonunu yansıtmaktadır.

Sadece konut değil, aynı zamanda bir yaşam tarzı inşa eden bir yaklaşımla hareket ediyoruz. Kentsel dönüşümden prestijli konut projelerine, ticari yapılardan karma kullanımlı alanlara kadar geniş bir yelpazede projeler geliştirirken, her detayda “insan odaklı” bir bakış açısını benimsiyoruz.

Modacity İnşaat olarak müşteri memnuniyetini temel ilkimiz kabul ediyor, tüm projelerimizi kalite standartları ve etik değerlere bağlı kalarak hayata geçiriyoruz. Güçlü teknik kadromuz, çağdaş vizyonumuz ve yenilikçi yaklaşımımızla yalnızca bugünün değil, geleceğin de yapılarını inşa ediyoruz.



# Masalsı Mutluluklara Açılan Kapı...

*SeaPearl Karabiga'da yaşam, yalnızca  
bir başlangıç değil; huzurla harmanlanmış,  
ayrıcılıklarla çevrelenmiş bir yaşam  
sizyonudur.*



# Zamansız Tasarımla Yeni Bir Başlangıç...

*Modern çizgilerin sadelikle  
buluştuğu bu mimari sadece bir  
ev değil; doğayla iç içe, yaşamın  
tüm ayrıcalıklarını sunan bir  
hayat biçimi vadediyor.*





# MODERN TASARIMIN BULUŞTUĐUĐU YAŞAM...

Geniř cam cepherlerden süzülen gün ışığı, her odaya canlılık ve derinlik katıyor. SeaPearl Karabiga, iç mekânda doğayla buluşmanın en zarif halini sunuyor.





Aras

# HAYATINIZA ŞIKLIK KATACAK DETAYLAR...

Eşsiz mimarinin zarif yorumuyla  
şekillenen yaşam alanları, stil  
sahibi bir atmosfer sunarken;  
konforun tanımını yeniden yapıyor.



# SADELİK VE KALİTE BİR ARADA...

Akıllı tasarım çözümleriyle donatılmış bu yaşam alanları, sadeliğiyle büyüler, işlevselliğiyle vazgeçilmez hâle gelir. SeaPearl Karabiga'da sadece yaşamazsınız, yaşadığınız her anı hissedersiniz.



# Dođanın Ritimlerine Açılan Mimari...

*Her santimetresi düşünülerek  
tasarlanmış bu alanlar,  
fonksiyonellik ve estetiđi eşsiz bir  
uyumla sunar. Konfor, artık bir  
ayrıcılık değil, bir standart.*





Sustainable

## ZAMANA UYUMLU FONKSİYONEL ALANLAR...

Akıllı çözümlerle şekillenen yaşam alanları, modern hayatın tüm ihtiyaçlarını estetikle buluşturuyor. Açık plan tasarım, doğal ışıkla harmanlanarak şıklık ve işlevselliği ferah ve sıcak bir atmosferde bir araya getiriyor.



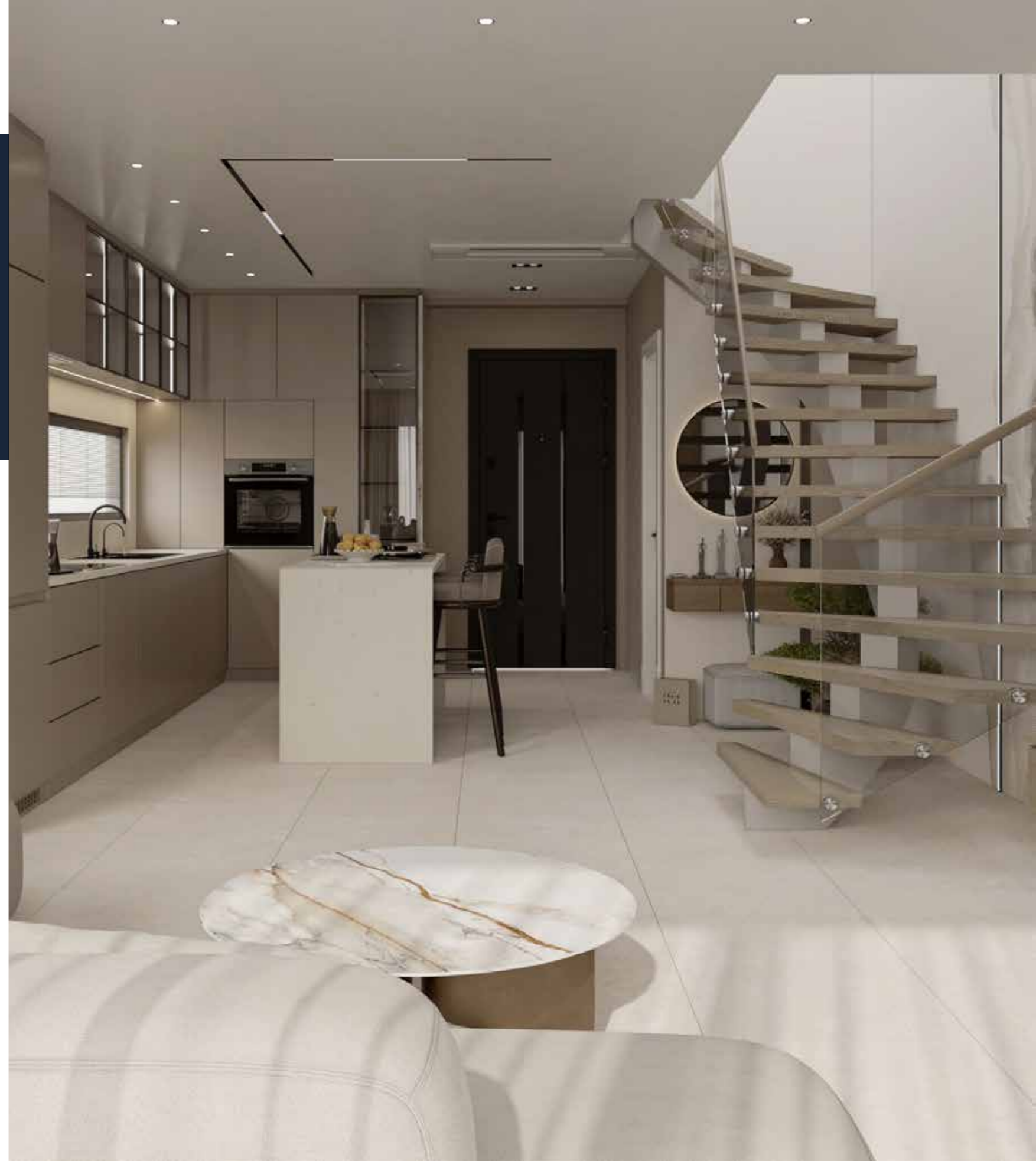
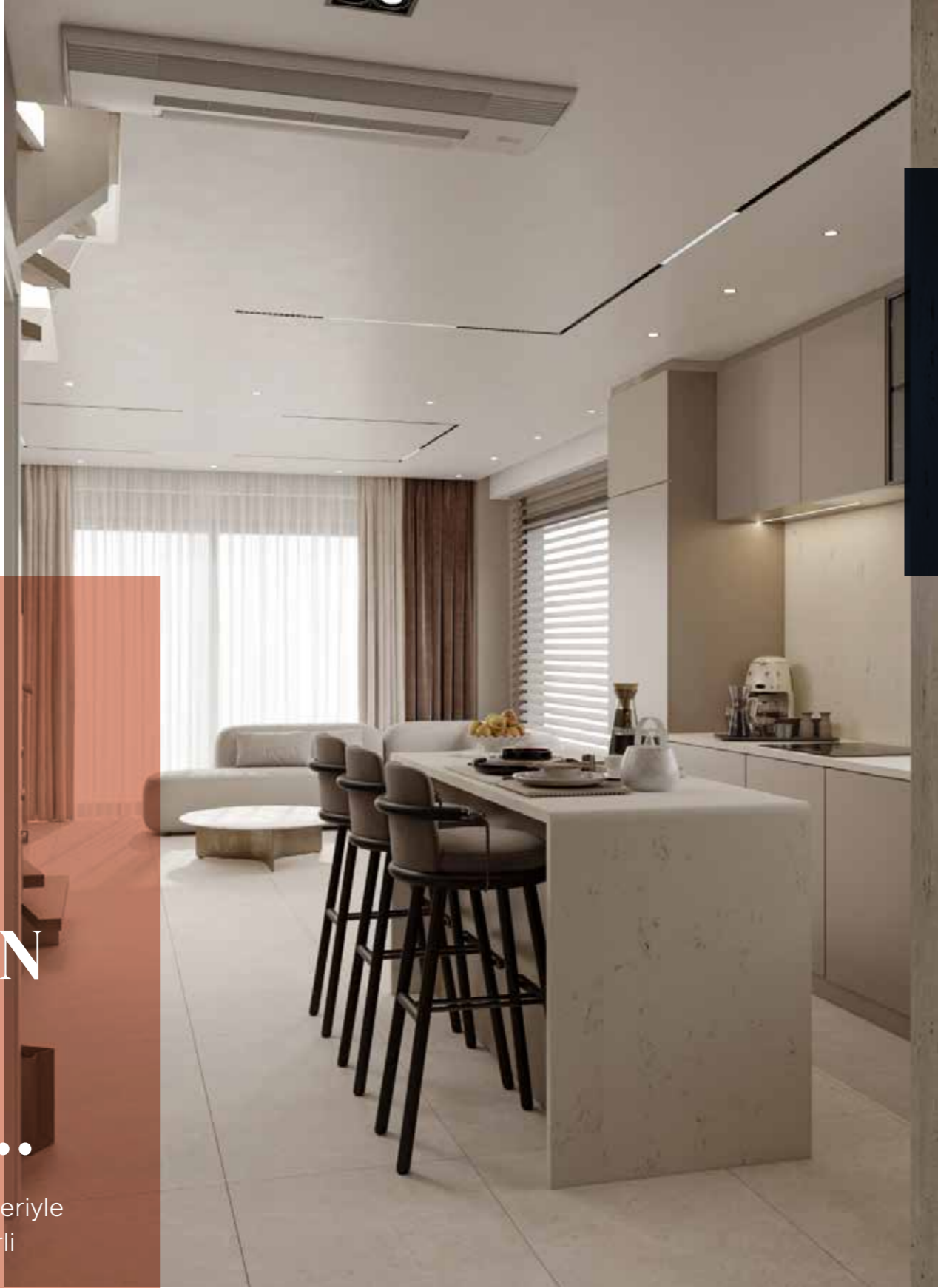
# RUHUNUZU DİNLENDİREN ATMOSFER...

Modern mimarinin yalın çizgileri, sıcak dokularla birleşerek yaşam alanlarında huzurlu bir denge sunuyor. SeaPearl Karabiga'da her detay, konforlu ve estetik bir yaşam için özenle tasarlandı.



# STİLİN VE KONFORUN KESİŞİM NOKTASI...

Hayatın sade ama güçlü çizgileriyle  
şekillenen bu mekân, karakterli  
tasarımıyla fark yaratıyor.



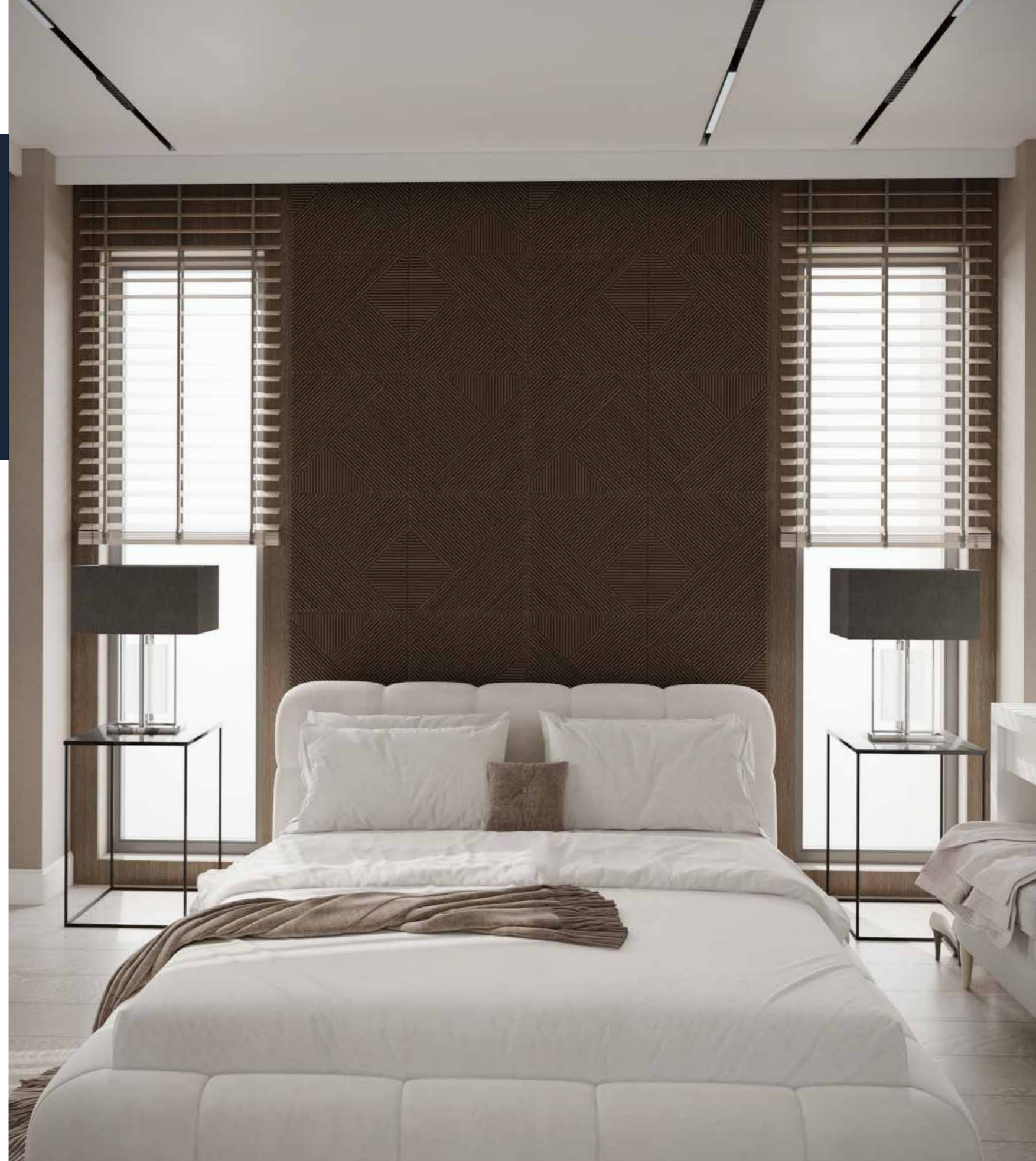
# ESTETİK VE KONFOR AYNI ÇATI ALTINDA...

Estetikle bütünleşen modern mimarisi, geniş iç hacmi ve akıllı detaylarıyla SeaPearl Karabiga, her anı özel kılıyor.



# LÜKSÜN SADELİKLE BULUŞMASI...

Güçlü mimari diliyle öne çıkan bu yaşam alanı, abartıdan uzak zarafeti temsil eder. Her köşesi, seçkinlikten ilham alıyor.



## GÜZELLİK, AYRINTIDA GİZLİ...

Göz alıcı detaylar, zarif çizgiler ve rafine dokunuşlarla, yaşamak bir ayrıcalığa dönüşüyor. Özgün tasarım detayları, sizi konforla sararken estetiğin yeni tanımını yapıyor.



# Hayatın En Güznel Haliyle Tanışın...

*Doğanın kalbinde yükselen mimari,  
konforun merkezinde gerçek bir  
yaşam sunuyor.*



  
**Sea Pearl**  
Karabiga

**Kat ve Vaziyet  
Planları**



## B-D BLOK



## B-D BLOK

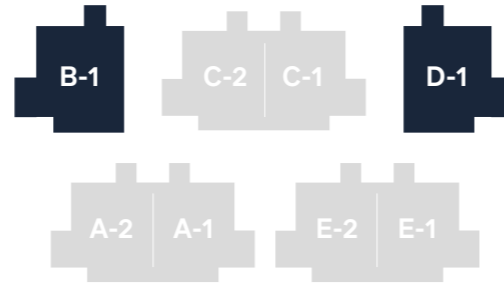


## GİRİŞ -1-

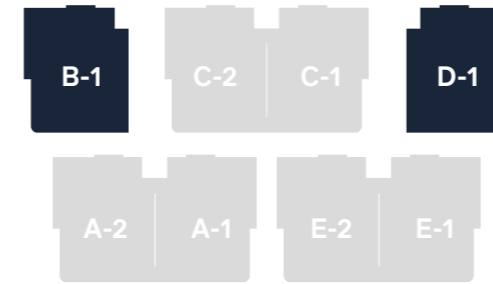
1	Salon+Mutfak	29,57 m <sup>2</sup>
2	WC	1,32 m <sup>2</sup>
3	Otopark	21,00 m <sup>2</sup>
4	Giriş	6,51 m <sup>2</sup>
5	Teras	6,80 m <sup>2</sup>
6	Bahçe	95,00 m <sup>2</sup>

↑ m<sup>2</sup> T 65,21 m<sup>2</sup>

Villa Anahtar Plan



Villa Anahtar Plan



Villa Toplam Brüt m<sup>2</sup> 210,96 m<sup>2</sup>

NET m<sup>2</sup> 115,96 m<sup>2</sup>

## KAT -2-

1	Yatak Odası 1	14,42 m <sup>2</sup>
2	Yatak Odası 2	10,74 m <sup>2</sup>
3	Yatak Odası 3	8,69 m <sup>2</sup>
4	Banyo	4,27 m <sup>2</sup>
5	Ebv. Banyo	3,31 m <sup>2</sup>
6	Balkon	5,18 m <sup>2</sup>
7	Antre	4,14 m <sup>2</sup>

↑ m<sup>2</sup> T 50,75 m<sup>2</sup>

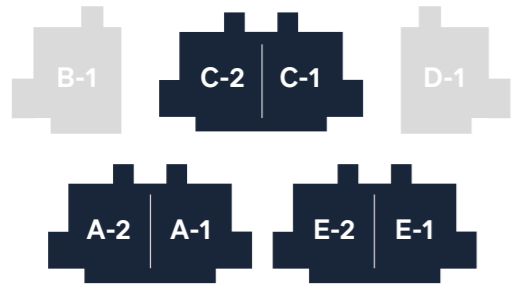


## GİRİŞ -1-

1	Salon+Mutfak	29,57 m <sup>2</sup>
2	WC	1,32 m <sup>2</sup>
3	Otopark	21,00 m <sup>2</sup>
4	Giriş	6,51 m <sup>2</sup>
5	Teras	6,80 m <sup>2</sup>
6	Bahçe	65,00 m <sup>2</sup>

↑ m<sup>2</sup> T 65,21 m<sup>2</sup>

Villa Anahtar Plan



## KAT -2-

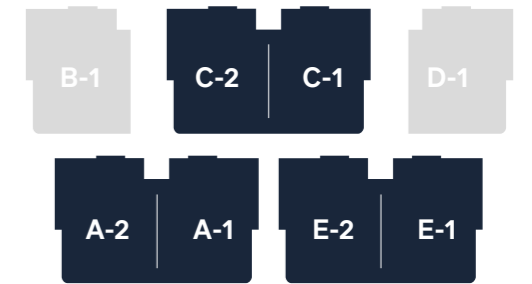
1	Yatak Odası 1	14,42 m <sup>2</sup>
2	Yatak Odası 2	10,74 m <sup>2</sup>
3	Yatak Odası 3	8,69 m <sup>2</sup>
4	Banyo	4,27 m <sup>2</sup>
5	Ebv. Banyo	3,31 m <sup>2</sup>
6	Balkon	5,18 m <sup>2</sup>
7	Antre	4,14 m <sup>2</sup>

↑ m<sup>2</sup> T 50,75 m<sup>2</sup>

Villa Toplam Brüt m<sup>2</sup> 180,96 m<sup>2</sup>

NET m<sup>2</sup> 115,96 m<sup>2</sup>

Villa Anahtar Plan



*Zarif formlar, çevreyle kusursuz uyum içinde yükseliyor. SeaPearl Karabiga, doğanın estetiğini yaşama dönüştürüyor. Yeşil dokularla çevrili yaşam alanlarıyla size huzurlu ve prestijli bir hayat sunuyor.*

SeaPearl



## GİRİŞ -1-

1	Salon+Mutfak	35,14 m <sup>2</sup>
2	WC	1,54 m <sup>2</sup>
3	Otopark	21,00 m <sup>2</sup>
4	Giriş	6,51 m <sup>2</sup>
5	Teras	19,01 m <sup>2</sup>
6	Bahçe	74,00 m <sup>2</sup>

→  $m^2$  T 83,20 m<sup>2</sup>

## KAT -2-

1	Yatak Odası 1	12,22 m <sup>2</sup>
2	Yatak Odası 2	9,41 m <sup>2</sup>
3	Yatak Odası 3	8,81 m <sup>2</sup>
4	Banyo	4,06 m <sup>2</sup>
5	Ebv. Banyo	3,37 m <sup>2</sup>
6	Balkon	9,85 m <sup>2</sup>
7	Antre	7,50 m <sup>2</sup>

→  $m^2$  T 55,25 m<sup>2</sup>

Villa Toplam Brüt m<sup>2</sup> 212,45 m<sup>2</sup>

NET m<sup>2</sup> 138,45 m<sup>2</sup>



Müstakil Arsada Villa Planıdır.



## GİRİŞ -1-

1	Salon+Mutfak	30,69 m <sup>2</sup>
2	WC	1,76 m <sup>2</sup>
3	Otopark	21,00 m <sup>2</sup>
4	Giriş	6,51 m <sup>2</sup>
5	Teras	19,01 m <sup>2</sup>
6	Bahçe	65,00 m <sup>2</sup>

→  $m^2$  T 78,97 m<sup>2</sup>

## KAT -2-

1	Yatak Odası 1	11,36 m <sup>2</sup>
2	Yatak Odası 2	9,00 m <sup>2</sup>
3	Yatak Odası 3	8,64 m <sup>2</sup>
4	Banyo	4,14 m <sup>2</sup>
5	Ebv. Banyo	3,08 m <sup>2</sup>
6	Balkon	8,60 m <sup>2</sup>
7	Antre	7,00 m <sup>2</sup>

→  $m^2$  T 51,82 m<sup>2</sup>

Villa Toplam Brüt m<sup>2</sup> 195,79 m<sup>2</sup>

NET m<sup>2</sup> 130,79 m<sup>2</sup>



Müstakil Arsada Villa Planıdır.





## GİRİŞ -1-

### DAİRE - 1

1	Salon+Mutfak	18,20 m <sup>2</sup>
2	Banyo	4,32 m <sup>2</sup>
3	Yatak Odası	9,00 m <sup>2</sup>
4	Zemin Teras	3,20 m <sup>2</sup>
5	Ortak Alan	12,00 m <sup>2</sup>
6	Bahçe	85,00 m <sup>2</sup>

→  $\updownarrow$  m<sup>2</sup> T 46,72 m<sup>2</sup>

### DAİRE - 2

1	Salon+Mutfak	18,20 m <sup>2</sup>
2	Banyo	4,32 m <sup>2</sup>
3	Yatak Odası	9,00 m <sup>2</sup>
4	Zemin Teras	3,12 m <sup>2</sup>
5	Ortak Alan	12,00 m <sup>2</sup>
6	Bahçe	95,00 m <sup>2</sup>

→  $\updownarrow$  m<sup>2</sup> T 46,64 m<sup>2</sup>

## KAT -2-

### DAİRE - 3

1	Salon+Mutfak	22,10 m <sup>2</sup>
2	Banyo	4,32 m <sup>2</sup>
3	Yatak Odası	12,07 m <sup>2</sup>
4	Zemin Teras	6,60 m <sup>2</sup>
5	Ortak Alan	12,00 m <sup>2</sup>

→  $\updownarrow$  m<sup>2</sup> T 57,09 m<sup>2</sup>

### DAİRE - 4

1	Salon+Mutfak	22,10 m <sup>2</sup>
2	Banyo	4,32 m <sup>2</sup>
3	Yatak Odası	12,07 m <sup>2</sup>
4	Zemin Teras	5,85 m <sup>2</sup>
5	Ortak Alan	12,00 m <sup>2</sup>

→  $\updownarrow$  m<sup>2</sup> T 56,34 m<sup>2</sup>





# Denize Sıfır, Mutluluğa Yakın...

*Hayal ettiğiniz yaşam, SeaPearl Karabiga'da sizi bekliyor. Doğaya, denize ve konfora açılan, mavinin ve yeşilin kucaklaştığı bu dünyada, her an bir tatil gibi.*

# ÇÖZÜM ORTAKLARIMIZ

**mec**  
yayıncılık

VitrA

**SAMSUNG**

**GROHE**

**lineadecor®**

**bayut**

ÇELİK KAPI | STEEL DOOR

**V:KO**  
Panasonic

**Kale**

**JOTUN**

**ARTEMA®**

**GREE**

**HÜPPE**

**PİMAPEN**

**future**

**AGT**

**LAMAR**  
ceramics

**ÇANBETON**  
canbeton.com.tr

**winsa®**  
PVC PENCERE - KAPI - PANJUR SİSTEMLERİ

**dor™**  
tek

**IGI PEN**  
**deceuninck**

SeaPearl Karabiga'da sunulan örnek daireler, mobilyalar, kat planları, görseller ve diğer tüm tanıtım materyalleri yalnızca bilgilendirme amaçlıdır. Projede yer alan alan, plan ve özellikler SeaPearl Karabiga'nın takdirine bağlı olarak, önceden bildirim yapılmaksızın değiştirilebilir.